


微机控制电子万能试验机

简易操作步骤

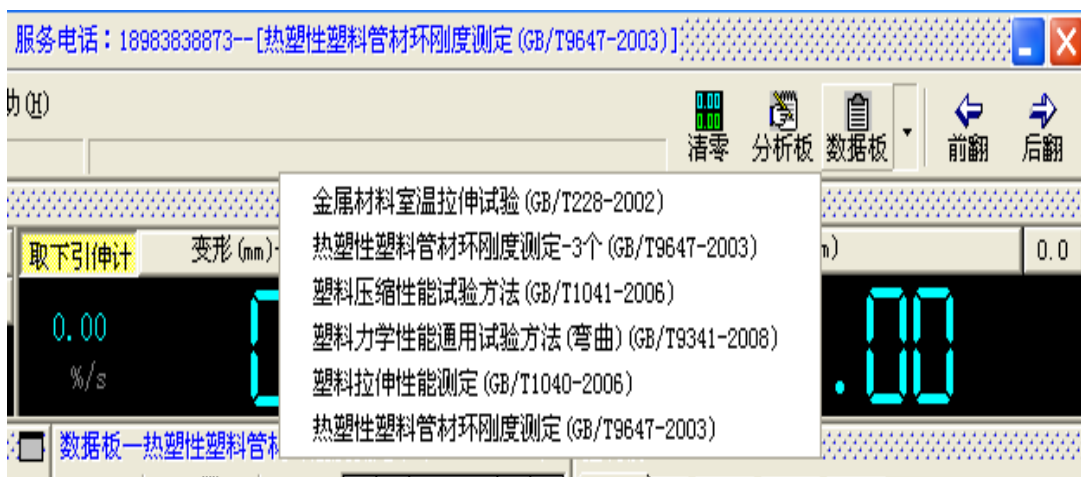
- 1、连接好仪器电源线、电脑连接线
- 2、打开电源开关系统上电，预热 15 分钟左右。
- 3、打开电脑中的拉力机专用控制软件“”出现软件操作界面如下：



- 4、按电脑上的“上升”或“下降”按键调整移动横梁到合适的位置。



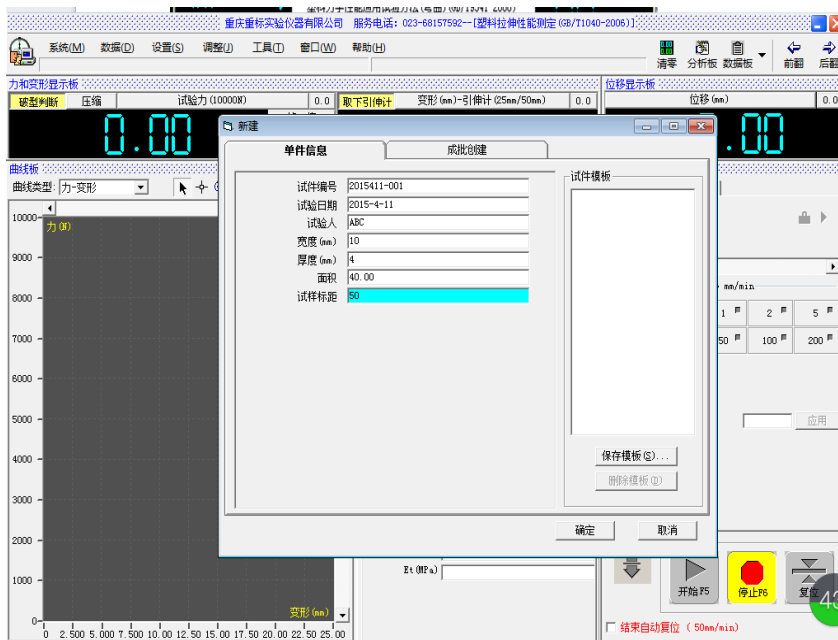
- 5、选择所需的测试标准，以《塑料拉伸性能测定 GB/T1040-2006》测试方法为例：
 点击数据版：选择 GB/T1040-2006。





6、在数据版上新建试验数据，输入所需试验数据（如塑料拉伸）：

- A、试件编号：按自己所需输入
- B、试验日期：仪器自动生成
- C、试验人：根据所需是否输入
- D、宽度：试样的宽度（国标是 10mm）
- E、厚度：试样的厚度（国标是 4mm）
- F、面积：自动生成
- G、标距：输入 80mm（标准试样），若用圆条则输入两夹具之间距离，推荐用 100mm





7、选择好试验速度 50mm 或根据要求选择，若下面快捷没用，可以直接输入速度。

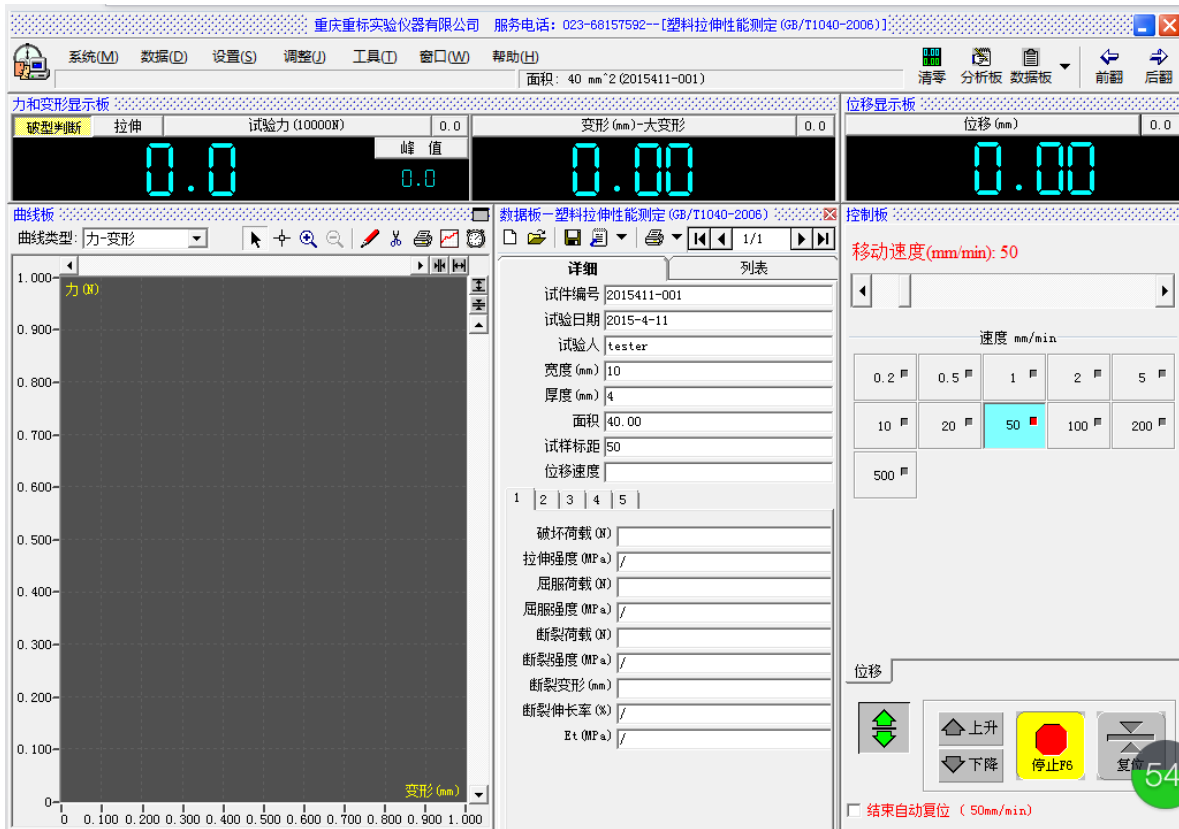
8、“破型判断、取下引伸计”要成黄色状态，若是灰色请点击一下，变成黄色.如下图：





9、自动回位：选择是否需要自动回位，在测试软件右下方有红色的“结束自动复位”



(200mm/min)”前面有方框，若需要请打“√”；自动复位速度选择：点击，出现以下界面，再直接选择速度即可；选择好以后再点击“”回到测试界面。



10、夹持试件：先夹好上夹具试样，点击“”，再夹好下夹具，**这时不管力值显示栏上有多少力值都不清零**；若有上下移动仪器，再点一下变形清零（在大变形后的“0.0”），位移清零（位移后的“0.0”）

11、开始测试：开始测试前检查“破型判断”是否是黄色，测试类型是否是“拉伸”，若都正确，请点击进行测试；等试样拉断后，仪器自动复位，等仪器自动停止后，软件会自动计算出测试结果。

12、如需连续做第 2 个测试，直接点击 2，并重复做第 10、11 步骤就行了。

13、报表处理：



- A、点击保存
- B、也可另存为 Excel 文件
- C、也可直接按打印键，新建结果数据：



再按打印，测试完成。

10、具体详细的介绍请看软件里面的说明书。