

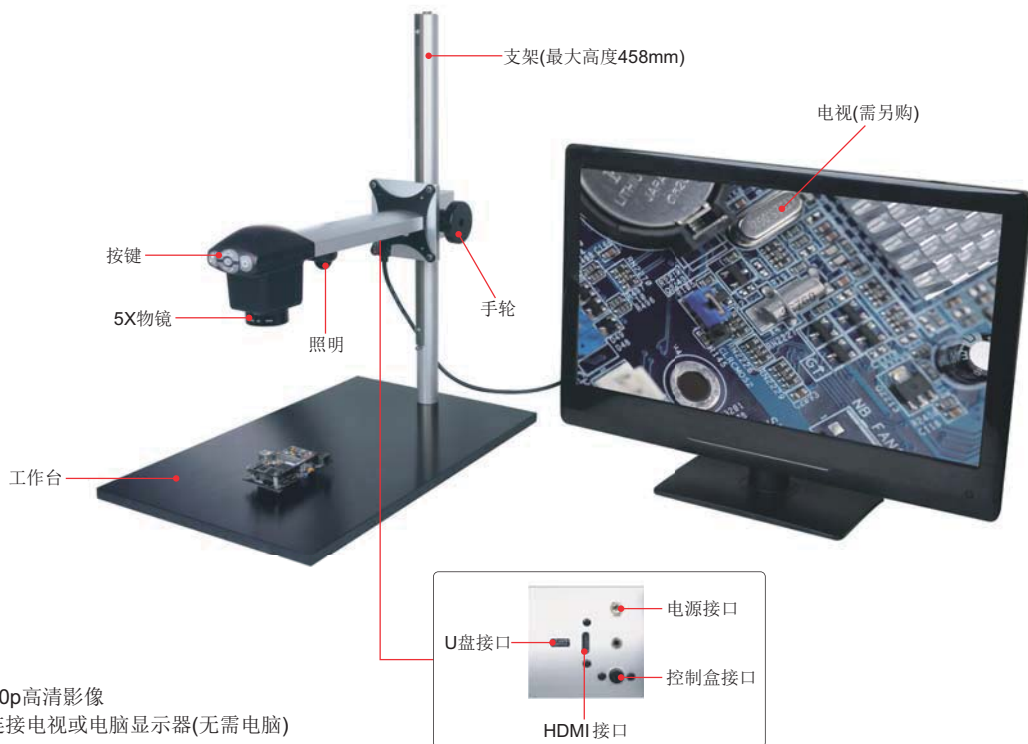
高清影像显微镜 型号 ISM-HD60

拍照

测量




自动对焦

电视显示



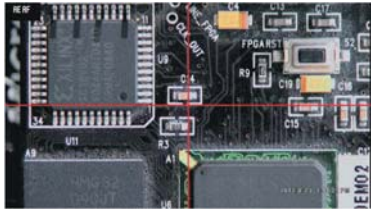
- 1080p高清影像
- 可连接电视或电脑显示器(无需电脑)
- 自动对焦/手动对焦切换
- 带拍照功能, 照片存储到U盘
- 自动白平衡、亮度可调、屈光度调节、黑白模式
- 输入电视尺寸(对角线)后, 显示实际放大倍率
- 可使用网格测量(需另购控制盒)

可选配件

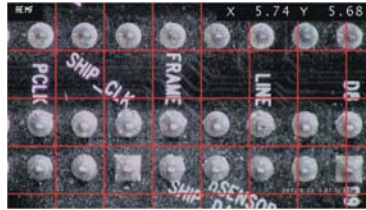
 <p>控制盒 调节照明强度, 调节显示亮度, 调节对比度, 调节放大倍率, 产生十字线 切换十字线颜色, 锁定影像, 手动/自动曝光, 手动/自动调焦, 调整测量网格</p>	 <p>防静电垫 检测电子产品时, 防止电子元件被静电损坏</p>	 <p>10X物镜</p>
 <p>环形LED光源 增加亮度, 提高成像效果, 有利于观察</p>		 <p>测量工作台 参照屏幕上的十字线, 移动微分头进行测量</p>

待续

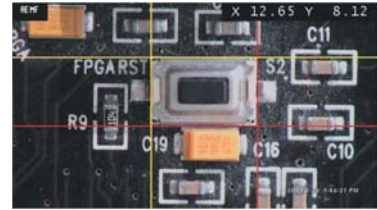
接上页



可产生十字线(可切换白色/绿色/蓝色/红色/黄色/紫色/青色)



全屏网格对比测量, 网格尺寸及位置可调, 网格可选择红色或黄色(需另购控制盒)



单个网格对比测量, 网格尺寸及位置可调, 网格可选择红色或黄色(需另购控制盒)

技术参数

放大倍率	3X~163X(在32"电视上)
相机像素	2M(HD1080p, 分辨率1980x1080)
镜头直径	Ø52mm
输出接口	DVI/HDMI
电源	电源适配器
尺寸(长×宽×高)	550×350×620mm
重量	13kg

标准配置

主机	1个
电源适配器	1个
4GU盘	1个
DVI线(连接电脑显示器)	1个
HDMI线(连接电视)	1个

可选配件

控制盒	ISM-HD50-CTR
防静电垫子	ISM-HD50-PLATE
环形LED光源	ISM-HD60-LED
10X物镜	ISM-HD60-10X
测量工作台	ISM-HD50-STAGE
24"电视	ISH-HD60-TV24
32"电视	ISH-HD60-TV32
42"电视	ISH-HD60-TV42
50"电视	ISH-HD60-TV50

放大倍率、视场和焦距

放大倍率(在32"电视上)	视场	焦距
5X	139.4×78.4mm	95~265mm
10X	69.7×39.2mm	110~197mm
50X	13.9×7.8mm	165~197mm
100X	6.5×3.7mm	165~197mm
150X	4.3×2.4mm	165~197mm