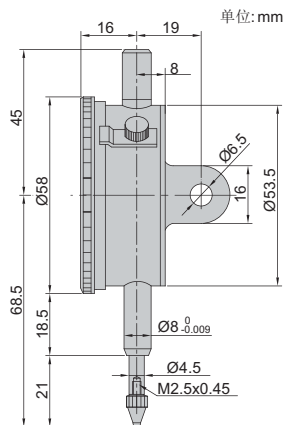


百分表



2308-10A

- 宝石轴承
- 带公差指示器和表圈锁紧螺钉
- 可选附件: 后盖(页码141),
测头(页码137~140),
测杆提手(型号7332)



型号	测量范围	分度值	全程精度	回程精度	一圈行程	表盘读数	备注
2308-3A*	3mm	0.01mm	14μm	3μm	1mm	0-100	带耳后盖
2308-5A*	5mm	0.01mm	16μm	3μm	1mm	0-100	带耳后盖
2308-10A*	10mm	0.01mm	17μm	3μm	1mm	0-100	带耳后盖
2308-3FA*	3mm	0.01mm	14μm	3μm	1mm	0-100	平后盖
2308-5FA*	5mm	0.01mm	16μm	3μm	1mm	0-100	平后盖
2308-10FA*	10mm	0.01mm	17μm	3μm	1mm	0-100	平后盖

*带生产厂检验证书