

《工业甲醛检测的气相色谱法》

中文名称：

甲醛，福尔马林、甲醛水、蚁醛溶液

英文名称：

Formaldehyde, methanol

分子式：CH<sub>2</sub>O

分子量：30.03

检测内容：工业甲醛含量 36%-50% 甚至>60%，均可检测

材料及试剂

I. 99%甲醇

II 二次蒸馏水

III 仪器

翔鹰技术 GC7990 气相色谱仪，配热导 TCD 检测器

气源：99.99%氢气

甲醛专用色谱柱

操作条件：恒温操作

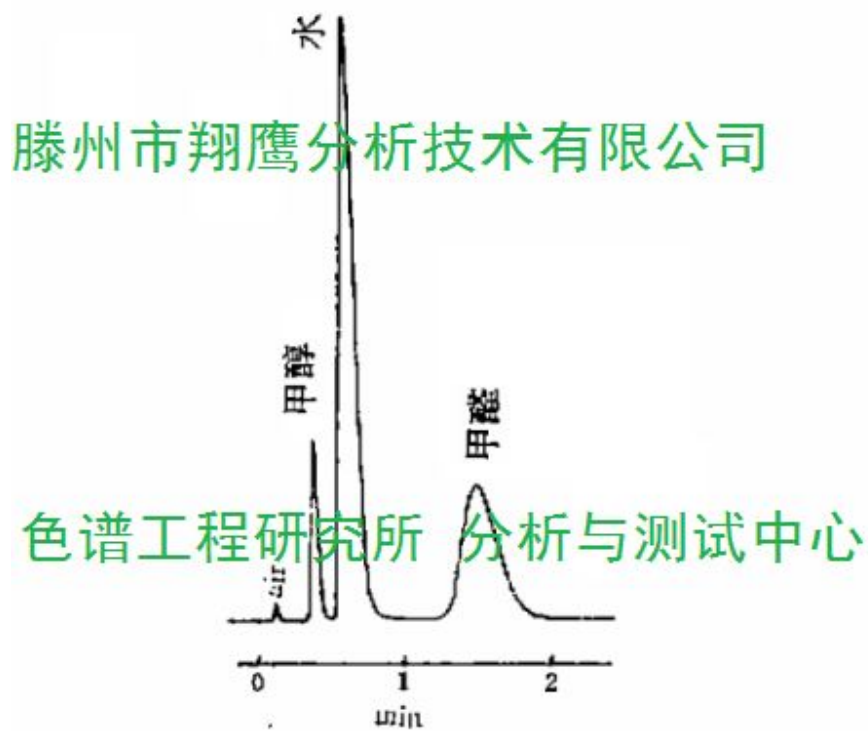
IV 定量：校正归一法

附录

1. 气相色谱谱仪



2. 福尔马林参考谱图



甲醛溶液色谱分析标准图