

MAWOS 模块自动化天气观测系统



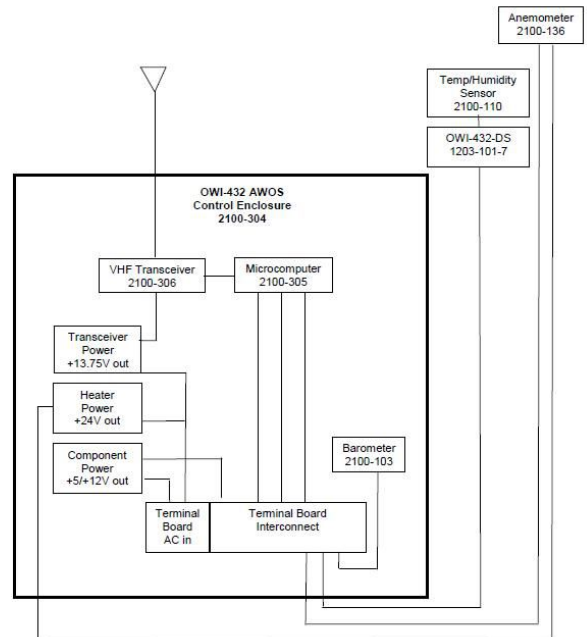
AWS-432 MAWOS®的优势

- 模块化设计
- 高品质/多语种、自然的语言系统
- 安装方便
- 智能算法基于超过2亿小时的OSI传感器领域的数据
- 满足美国国家气象局, 美国联邦航空局及加拿大的准则。
- 为无人值守操作而设计的
- 非常低的维护费
- 内置的自我诊断和测试

OSi OWI-432 MAWOS® 是 MAWOS®系统的核心, 也是用户访问点的关键。

OSI AWS-432 MAWOS® 是一种先进的最佳的模块化自动气象观测系统, 其建立在目前 OWI-432 天气能见度传感器。AWS-432 MAWOS®是专为航空应用和持续的天气报告而设计。该系统灵活、健壮, 便于安装, 非常可靠。OSI 已经在全球各种环境下部署天气传感器。

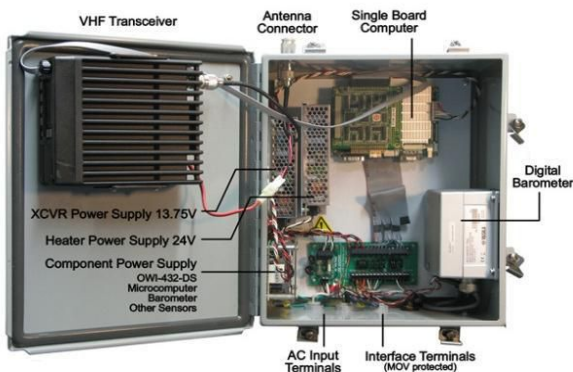
OSI 传感器和系统在天气数据收集方面处于世界领先地位。利用 AWS-432 MAWOS®系统我们为用户提供一个完整的气象数据收集和当前天气情况报告制度, 将全年不停地自动操作。



MAWOS 控制器的框图

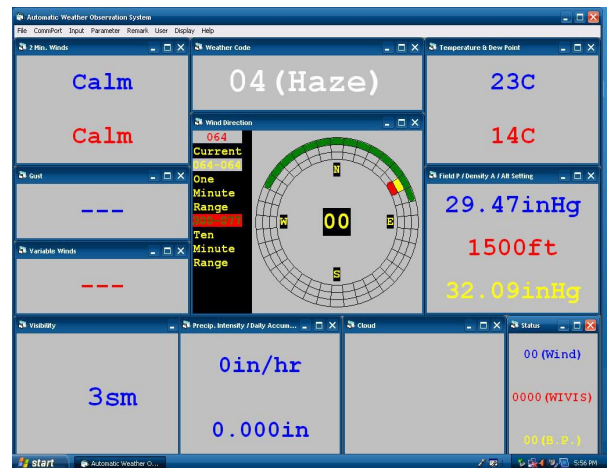
控制器储存所有组件

- 电力连接和分布
- 系统组件之间的互连
- 双气压传感器
- 电源和数据 I/O 终端
- 单板微型计算机
- 通信 (甚高频无线电/以太网/电话)



典型 MAWOS 配置包括:

- AWOS—报告高度计设置.
- AWOS IIP—报告高度计设置、密度、风速、风向、风力、风变、温度、露点、可见性、实况天气。
- AWOS IIIP—报告高度计设置、密度、风速、风向、风力、风变、温度、露点、可见性、实况天气、云高、云覆盖。



RDU Display

安装很容易。例如,AWOS IIP 传感器装备安装所需要是垂直 OWI- 432,MAWOS®控制外壳,温度/ RH 探头,30 英尺塔风传感器,120 伏(15 安培),电话线(可选),以太网连接(可选)。

OWI-432

OWI-432 WIVIS 包含所有配置(除了 AWOS)。由此客户非常容易能以最低成本购置 AWOS 系统,来清晰反馈报告和实况天气。

AWS - 432 提供了一个模块化设计。任何配置可选用以下功能:

- 多语种语音
- 电话接口
- 手机界面
- 高频 GTA 广播
- 以太网接口
- 局域网和广域网接口
- 远程显示单位(RDU)



AWS- 432 图形呈现很容易添加到大多数现代个人电脑。所需要的是一个以太网连接之间的 MAWOS®传感器网站和电脑。然后电脑作为远程显示器(RDU)。

AWS-432 MAWOS® 是一个成本高,有先进的模块化 自动气象观测系统,可能适用于专机。