

# 在线插入式余氯分析仪

测量指标	余氯、
测量范围	自来水 0-2mg/l, 0-5mg/l,
分辨率	0.01mg/l 或 0.001mg/l 可选
pH 值	0.00 ~ 14.00 pH
环境温度	0 ~ +50.0 ° C
仪表显示	128*64 LCD
操作	面板键盘
温度补偿、	Pt1000
输出	4-20mA
通讯	RS485 (Modbus RTU)
报警	内置上下限设定, 超限报警输出通断信号

清淼在线余氯分析仪, 采用固体金属传感器, 无电解液。测量准确、稳定可靠。适用于供水管网、泳池、循环水余氯在线监测。



## 技术指标:

技术指标

- 测量活性氯 (HOCl; HOBr 和 ClO<sub>2</sub>)
- 集成温度传感器 (Pt1000) (0-40°C)
- 至少 9 个月连续使用无须维护(取决于使用条件)
- 免试剂
- 实时在线检测活性氯

•氯灵敏度:470-700 mV/ppm(0-5ppm) ; 1-1.6 V/ppm(0-2ppm)

典型流速 500 L/h 在外管径为 32mm 的水管中

PH 值范围 5-9

精度  $\pm 2\%$ , 饮用水的 pH 值为 7 时, 最低 $\pm 0.03$  ppm

最小 PH 值 5 (pH 值很低会损坏探头)

最小电导率 100us/cm

最大氯浓度 氯浓度大于 5ppm 会减少传感器探头使用寿命

最大压力 10bar

[Cl-] >2mg/L

防潮材质 PA 和 Viton® O 型圈密封

探头电缆长度 3m

探头重量 平均 210g

电极保护功能: 探测管道压力, 设定压力阈值, 低于 0.2kg 判断为管道缺水, 断开电极供电, 保护免受损坏



## 传感器外形



- 外壳: PA (最高承受温度 40°C)
- 传感器探头: 电流式传感器
- 电子部分: 稳压器&信号放大器

- 附带连接电缆
- 可用 3/4” 螺纹（外螺纹：BSPT 或 NPT）直接与管路连接。

#### 传感器的处理：

在空气中放置很久后或第一次使用之前，将传感器在不通电情况下放置在自来水中进行至少 2 小时的水合，否则使用时会出现短时间的不稳定，甚至降低传感器的性能。一般传感器在第一次水合之后的响应时间可能要长一些，一般在 12 个小时左右。

每次当传感器被晾干后，在使用之前至少需要水合 2 小时，建议水和时间 12 个小时。

#### 测量条件：

传感器一定要用在搅动的溶液中（此时测量精度不高）或者用在通过管路系统流动的水当中。如果水合时间不足或在接触溶液之前就通电的话，传感器的标定值可能会被改变。

如果将通电的传感器用在时有时无的水流中，将会缩短传感器的寿命。

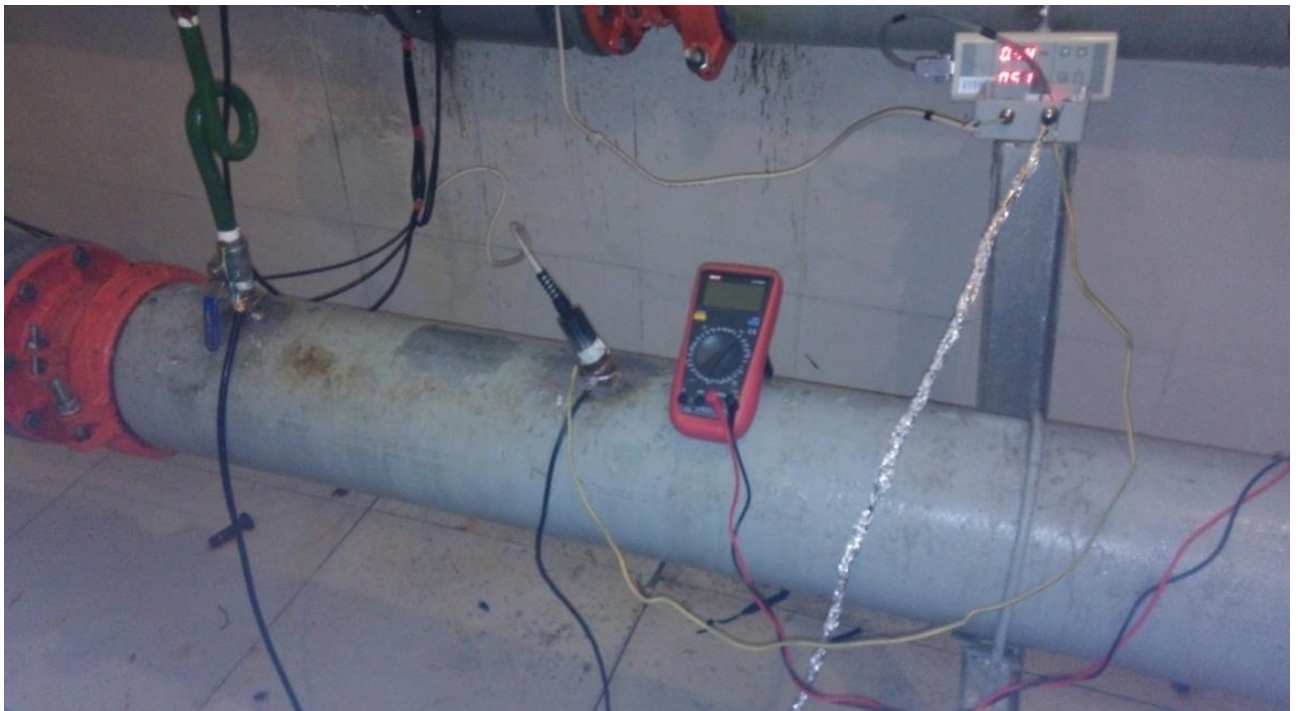
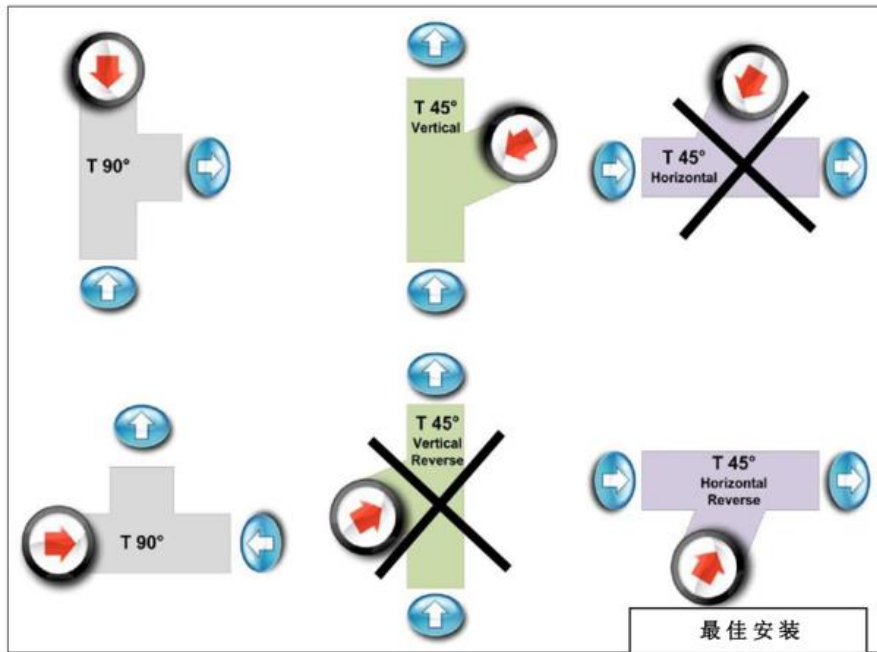
在通电时，传感器一定要放置在水中！传感器在无水条件下通电可能造成永久性损坏。传感器对气泡敏感。为避免气泡的产生，必须保证最小流量值。必须避免气泡。

传感器不适合用于测量去离子水。

## 传感器在水流中的安装

### 传感器在管道中的位置

传感器可直接安置在水管中。传感器的安装位置对于避免气泡起着非常重要的作用，尤其在水流流速缓慢的时候，最佳安装位置是与背对水平水流方向成 45 度角。建议最好避免传感器与水流中的固体颗粒接触。





上海清森光电科技有限公司

上海浦东新区秀浦路 2388 号 B 幢 812-3 室

021-60973411

[www.qmgd.com.cn](http://www.qmgd.com.cn)