

AINUO 交流电源 ANFC 系列



产品特点：

采用FPGA数字化技术，控制精确，保证输出高质量的正弦波形；

3倍额定电流冲击承受2S，可直接启动等同于1/3电源功率的冲击型负载；

输出状态下调节电压及频率；

测量功能：电压、电流、频率、有功功率；

在线监控功能：输出状态下监控IGBT温度、变压器温度、风机转速、输入电压等参数；

“黑匣子”功能：自动记录报警时的电源状态、报警代码等；

电压分档功能：1.0~150.0V、150.1~300.0V自动调整或锁定1.0~300.0V；

多组快捷组、掉电记忆功能、快捷键和旋钮操作；

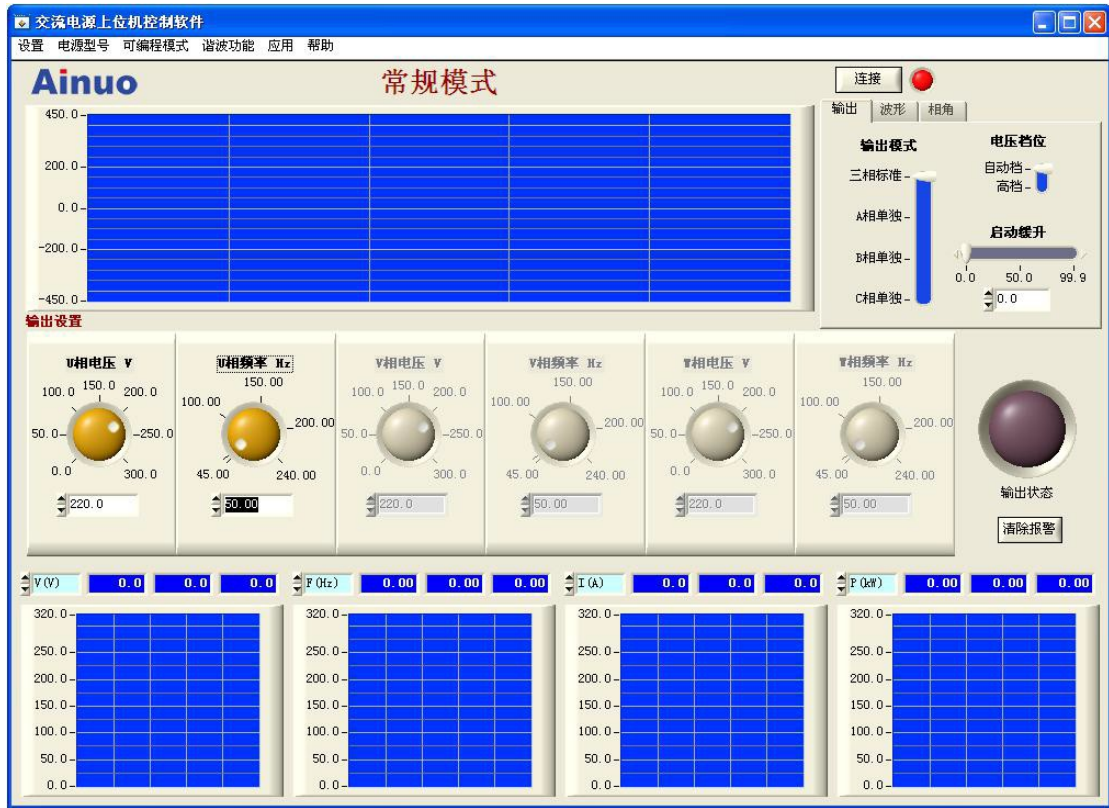
风机转速根据电源温度自动调整，降低噪音；

Lock键，人性化设计，5分钟不操作自动锁定，防止误操作；

标配专业的上位机控制软件及RS232通讯接口，可选配RS485、GPIB、Ethernet通讯接口或模拟控制方式。

软件介绍:

上位机控制软件



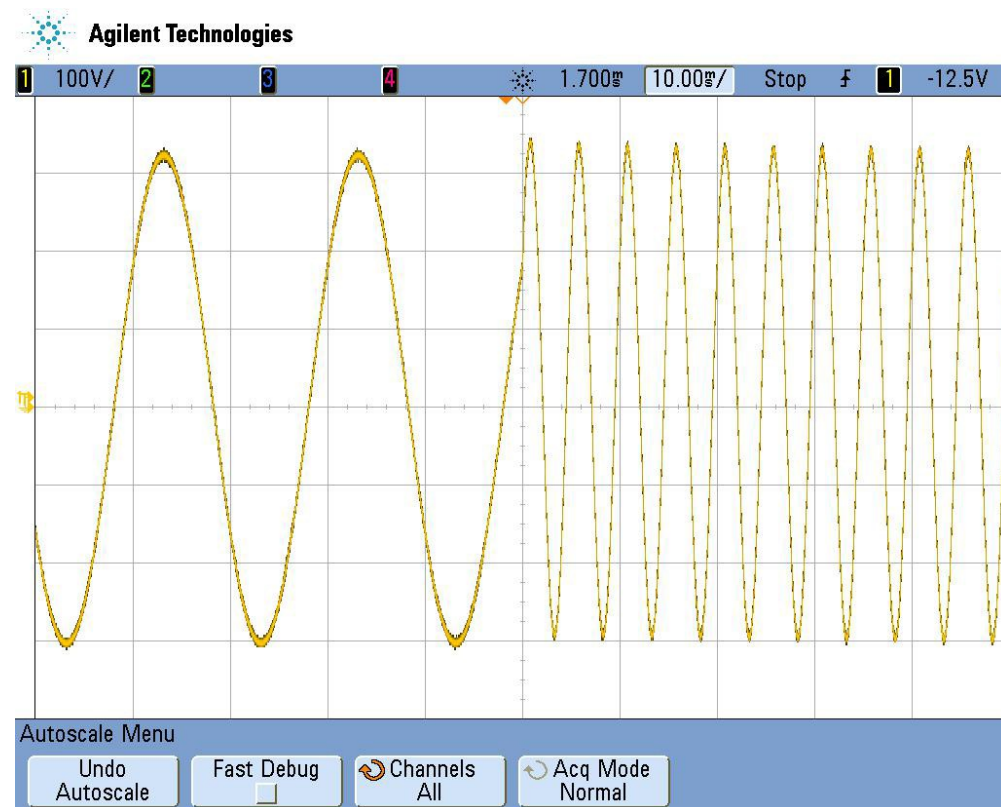
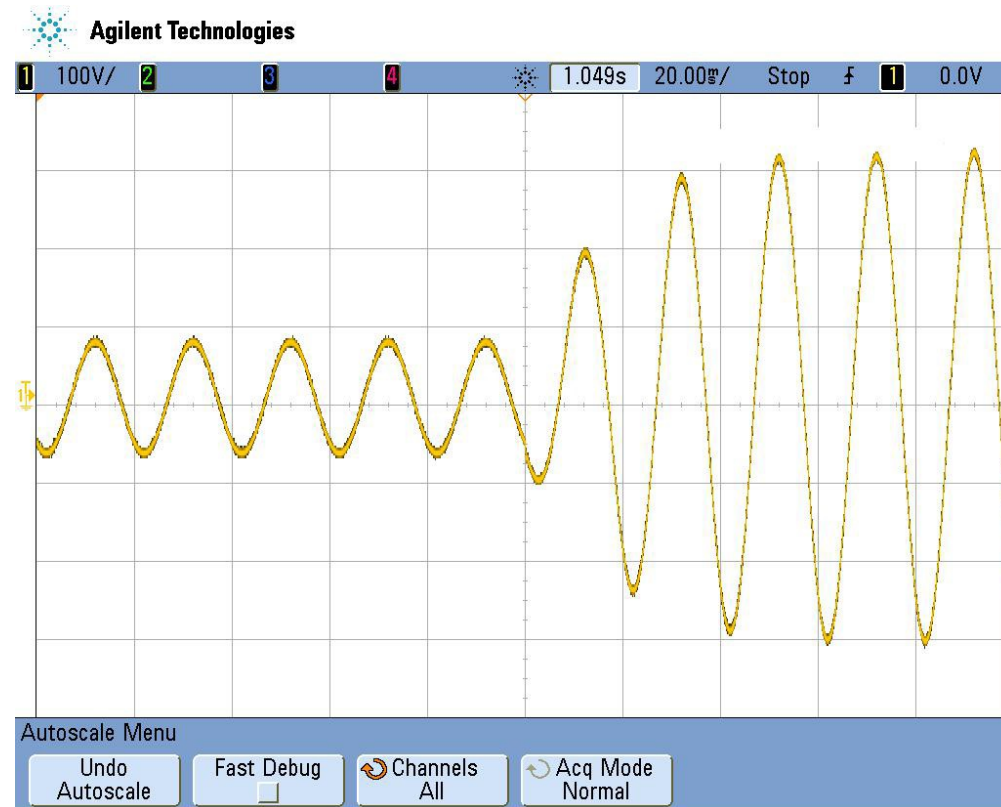
典型应用:

抗冲击性能: 无需软启动可直接启动1/3电源的冲击型负载



独特的在线调节功能

输出状态下调节电压及频率



订购与功能扩展：

ANFC 单相系列交流电源供应器：1.0~300.0V/45.0~65.0Hz、100Hz、120Hz、200Hz、240Hz，可选容量 15kVA、20kVA、30kVA、45kVA、60kVA、90kVA、120kVA，更大容量需求可定制。

标配上位机控制软件；

通讯接口：标配 RS-232 通讯接口，需要选购 RS-485、GPIB、Ethernet（注：RS-232、RS-485、GPIB、Ethernet 四选一），订货时申明；

远程控制方式：可选配模拟控制方式。

性能指标 (ANFC015S):

型号		ANFC015S		
电源容量		15kVA		
交流输入	相数	三相四线+PE		
	电压	相电压: 220V±33V, 线电压: 380V±57V		
	频率	50/60Hz±3Hz		
交流输出	相数	单相两线		
	电压	相电压: 1.0~300.0V 自动档: (低档)1.0~150.0V, (高档)150.1~300.0V; 高档锁定: (高档)1.0~300.0V		
	频率	45.0~65.0Hz, 100Hz、120Hz、200Hz、240Hz		
	额定电流	110V	136.4A	
		220V	68.2A	
	设定精度	电压	分辨率: 0.1V, 精度: 0.2%×读数值+0.2%×满量程	
		频率	分辨率: 0.1Hz, 精度: 0.05%	
	测量精度	电压	分辨率: 0.1V, 精度: 0.2%×读数值+0.2%×满量程	
		频率	分辨率: 0.1Hz, 精度: 0.05%	
		电流	分辨率: 0.1A/1A, 精度: 0.3%×显示值+0.3%×额定	
		功率	分辨率: 0.1kW/0.01kW/0.001kW, 精度: 0.45%×读数值	
	频率稳定度	≤0.02%		
	电压失真度	线性负载: THD<1%		
	瞬态恢复时间	20ms		
	电压波峰系数	1.41±0.1		
	源电压效应	≤1%		
	负载效应	≤1%		
	过载能力	105%<输出≤110% 15 秒关断输出; 110%<输出 ≤200% 5 秒关断输出; 200%<输出≤300% 2 秒关断输出; 301%<输出		
	抗冲击能力	①可承受3倍额定电流持续2S ②可承受功率不大于电源额定功率0.5倍的感性负载或波峰		
	保护装置	IGBT过热、IGBT过流、变压器过热、输入过压、输入欠压、输出过压、输出欠压、输出过流、输出过载、		
效率	>86%			
功能	显示方式	高亮度LED显示		
	启动缓升时间	0.0~99.9秒		
	在线调节功能	可在线调节输出电压、输出频率(45.0~65.0Hz)		
	记忆功能	掉电记忆功能, 可记忆上次输出模式及参数		
	快捷组	7组		