

电磁式振动台

产品简介：

电磁振动台广泛应用于汽车零部件、仪器仪表、玩具等各行各业的产品设计、研发、制造过程中，模拟产品在运送、使用中产生的碰撞及振动，检测产品实际工况和结构强度。控制系统采用品牌高感度触控式彩色液晶显示器，直接触摸选项，测试参数设置直观、简捷，适时显示当前执行程式、适时显示当前振动频率、绘制频率曲线功能。

引用标准：

ISO 2247 包装.满装的运输包装和单元货物.固定低频率振动试验

ISO 13355 包装-全部，填充运输包装和单位承载-垂直任意振动试验

IEC 60068 基本环境试验规程

ASTM D999 船运集装箱振动测试的试验方法

ASTM D4728 运输集装箱随机震动试验方法

ASTM D3580 产品振动试验(垂直线性运动)的标准

GB/T 4857 包装 运输包装件基本试验

GB/T 2423 电工电子产品环境试验

产品特点：

- 1、同一台面实现 X、Y、Z 三轴振动，程序控制，频率精准、平衡，长期运转不漂移；
- 2、具有单点、段、多段的时间定时；
- 3、无级调整振幅，具有扫频及定频功能，适应不同行业的测试要求；
- 4、内嵌式振幅预测程序，四点同步激振，台面振动均匀；
- 5、增加抗干扰电路解决因强电磁场对控制电路干扰，台面无磁性和静电。
- 6、采用复合型工业材料制造，精密加工，台体美观大方，人性化操作及控制，采用专用测控模块，使设备工作更稳定。

软件功能：

振动台软件系统采用自主开发的 CIMS+FCS，可拓展配置加速度传感器和 PC 监控，引用国际最新振动测试标准，实现定频、扫频、倍频、程式、对数、随机多种振动模式选择。

定频振动 日期 19/03/03 时间 15:23:36 星期 天

实际频率： 55.0 HZ	SV	PV
	垂直振动 ▶ 60 MIN	▶ 0 MIN
	前后振动 ▶ 30 MIN	▶ 0 MIN
	左右振动 ▶ 15 MIN	▶ 0 MIN
循环次数 ▶ 1 次	▶ 0 次	

频率设定：▶ 55.0 HZ

MAX: 3000.0 Hz

模式选择 曲线

停止 启动

扫频振动 日期 19/03/03 时间 15:23:55 星期 天

实际频率： 11.1 HZ	SV	PV
	垂直振动 ▶ 60 MIN	▶ 0 MIN
	前后振动 ▶ 30 MIN	▶ 0 MIN
	左右振动 ▶ 15 MIN	▶ 0 MIN
循环次数 ▶ 1 次	▶ 0 次	

低频：▶ 10.0 HZ 加速时间：▶ 60 s

高频：▶ 55.0 HZ 减速时间：▶ 60 s

MAX: 3000.0 Hz

模式选择 曲线

停止 启动

对数振动

日期 19/03/03 时间 15:24:17 星期 天

实际频率:

205.4 HZ

	SV	PV
垂直振动	▶ 60 MIN	▶ 0 MIN
前后振动	▶ 30 MIN	▶ 0 MIN
左右振动	▶ 15 MIN	▶ 0 MIN
循环次数	▶ 1 次	▶ 0 次

低频: ▶ 200.0 HZ 加速时间: ▶ 60 s

高频: ▶ 1600.0 HZ

MAX: 3000.0 Hz

模式选择 曲线
停止 启动

程式振动

日期 19/03/03 时间 15:24:47 星期 天

实际频率:

25.0 HZ

	SV	PV
垂直振动	▶ 60 MIN	▶ 0 MIN
前后振动	▶ 30 MIN	▶ 0 MIN
左右振动	▶ 15 MIN	▶ 0 MIN
循环次数	▶ 1 次	▶ 0 次

段号 频率(HZ) 时间(MIN) 段号 频率(HZ) 时间(MIN)

1	▶ 25.0	▶ 10	5	▶ 105.0	▶ 10
2	▶ 40.0	▶ 15	6	▶ 400.0	▶ 5
3	▶ 55.0	▶ 30	7	▶ 800.0	▶ 5
4	▶ 63.5	▶ 5	8	▶ 1000.0	▶ 5

MAX: 3000.0 Hz

模式选择 曲线
停止 启动

倍频振动

日期 19/03/03 时间 15:25:19 星期 天

实际频率:

13.7 HZ

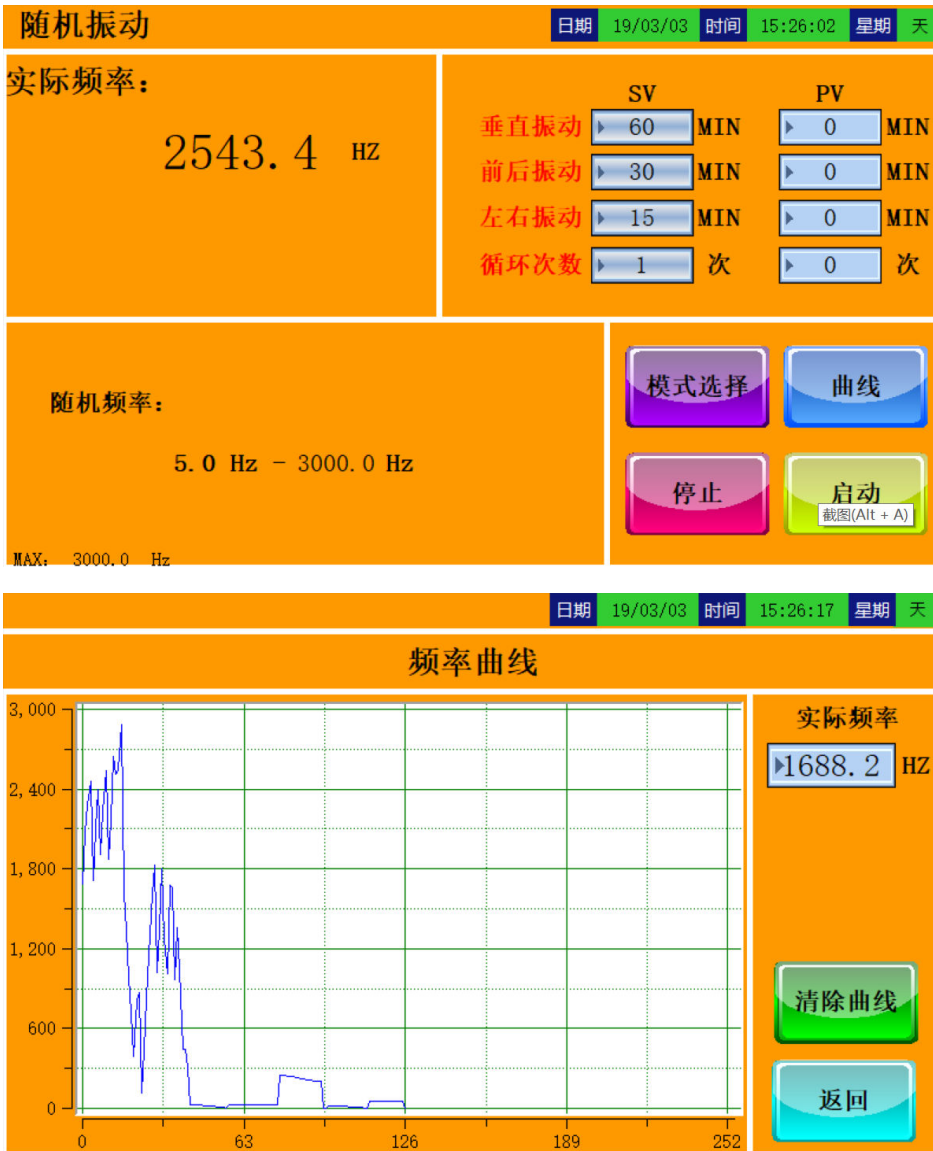
	SV	PV
垂直振动	▶ 60 MIN	▶ 0 MIN
前后振动	▶ 30 MIN	▶ 0 MIN
左右振动	▶ 15 MIN	▶ 0 MIN
循环次数	▶ 1 次	▶ 0 次

低频: ▶ 10.0 HZ 加速时间: ▶ 720 s

高频: ▶ 600.0 HZ

MAX: 3000.0 Hz

模式选择 曲线
停止 启动



技术参数：

产品型号	CX-ZD50
调频范围(Hz)	1 ~ 3000
产品负载(Kg)	50
频率精度	0.01 Hz
最大加速度	< 20g
控制方式	工业触摸屏
振幅(mm)	0.001-5 (注：需选配振幅传感器方可显示)
激振方式	电磁式

调幅方式	电子式调幅
振动方向	三轴 (X+Y+Z)
振动波形	正弦波
测试模式	定频、扫频、倍频、程式、对数、随机
设时范围	0-9999H/M/S 分任意设定
循环次数	0-9999 任意设定
工作台尺寸 (mm)	(W) 500× (D) 500× (H) 720
整机尺寸 (mm)	(W) 1000× (D) 500× (H) 1080
电源电压(V/Hz)	220/50±5%
消耗功率(KVA)	4.5
冷却方式	风冷
选配件	加速度传感器、PC 监控软件、电脑及打印机

随机配置：

治具	专用吊环4个、伸缩绑带2条
工具	随机工具一套
资料	试验机使用说明书、出厂检定合格证书、保修证书



振动台【实物图】